

# BLANCO SUBLINE

## **E** Instrucciones de montaje

- **Hacer el corte en la encimera:** (Ver fig. A).  
Antes de realizar el corte comprobar las medidas para las medidas y para una propuesta para el orificio de la grifería (1) y para la válvula automática (2) (Ver fig. A).
- **Para la posición de los casquillos de fijación** (Ver fig. B).
- **Taladrar los agujeros para los tacos** (Ver fig. C).
- **Limpiar las superficies a encolar** (6) (Ver fig. D).
- **Montaje:** (Ver fig. D).
  - Introducir los tacos (1)
  - Aplicar la silicona (2) alrededor del fregadero (3)
  - Colocar el fregadero en la encimera y fijarlo con la arandela de fijación (4) y los tornillos (5)
  - Eliminar la silicona sobrante
- **Atención:** Utilicen únicamente silicona neutra sanitaria para encimeras de mármol o de granito.

BLANCO GmbH + Co KG  
Postfach 1160  
D-75032 Oberderdingen  
GERMANY  
Telefon +49 7045 44-0  
Telefax +49 7045 44-299  
kuechentechnik@blanco.de  
www.blanco.de

**BLANCO**

**BLANCO**

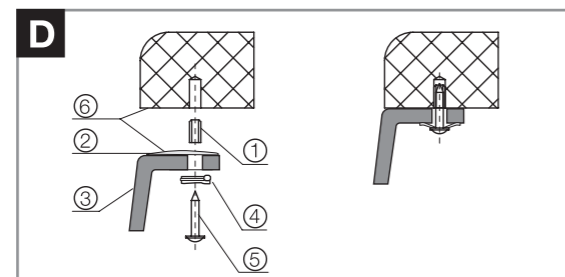
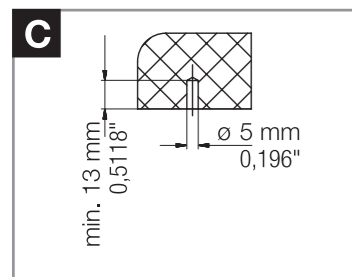
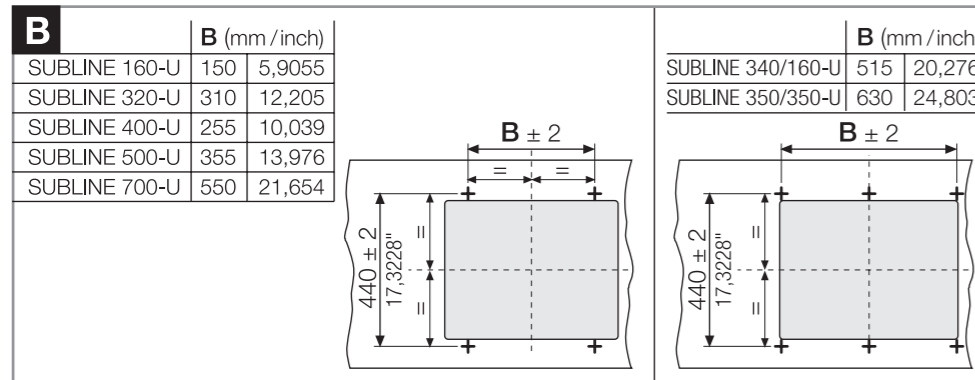
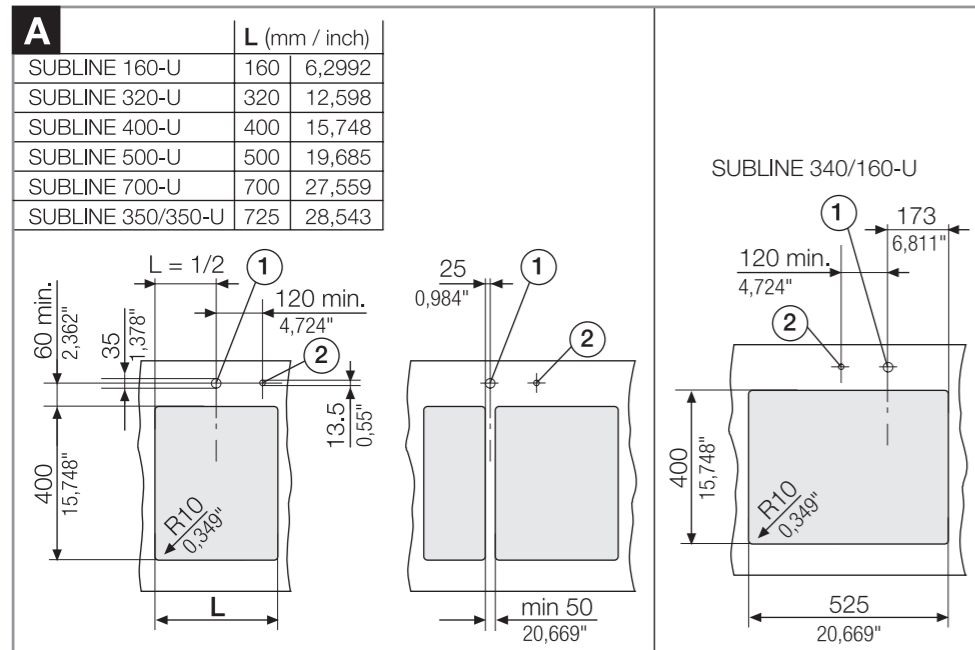
**BLANCO**

# BLANCO SUBLINE

- D** Einbauanleitung
- GB** Installation Instructions
- F** Instructions de montage
- I** Istruzioni d'incasso
- E** Instrucciones para la instalación



# BLANCO SUBLINE



# BLANCO SUBLINE

## D Einbauanleitung

- **Arbeitsplatte ausschneiden:** Siehe Bild A.  
Vor dem Ausschneiden ist der Aufriss auf die richtigen Maße zu überprüfen. Die Maße und einen Vorschlag zur Positionierung der Mischbatteriebohrung (1) bzw. der Zugknopfbohrung (2) entnehmen sie Bild A.
- **Lage der Befestigungselemente:** Siehe Bild B.
- **Löcher für Dübel bohren:** Siehe Bild C.
- **Klebefläche (6) reinigen:** Siehe Bild D.
- **Montage:** Siehe Bild D.
  - Dübel (1) einstecken.
  - Dichtungsmaterial (2), z.B. Silikonkleber, auf Becken (3) auftragen.
  - Becken an Arbeitsplatte andrücken und mit dem Haltebügel (4) und der Schraube (5) befestigen.
  - Überschüssiges Dichtmaterial entfernen.
- **Achtung:** Bei Stein und Granitarbeitsplatten dürfen nur neutralvernetzte Silikone verwendet werden.

## GB Installation Instructions

- **Cut out worktop:** (see fig. A).  
Prior to cutting out check the sheer plan for correct dimensions. The dimensions and a suggested position for tap drill hole (1) respectively pop-up waste drill (2) (see fig. A).
- **Position of fixing elements:** (see fig. B).
- **Drill holes for anchor plugs:** (see fig. C).
- **Clean surfaces (6) which are to be bonded:** (see fig. D).
- **Installation:** (see fig. D).
  - Insert anchor plugs (1)
  - Spread sealant (2) (e.g. silicon) onto bowl (3).
  - Press bowl onto worktop and attach with bracket (4) and screw (5).
  - Remove excess sealant (bonding material).
- **Attention:** For stone and granite worktops use only neutral silicones.

# BLANCO SUBLINE

## F Instructions de montage

- **Faire la découpe dans le plan de travail.** (voir fig. A).  
Bien vérifier les dimensions avant la découpe. La proposition pour le positionnement du trou de perçage du robinet (1) et de la commande du vidage (2) (voir fig. A).
- **Positionnement des griffes de fixation** (voir fig. B).
- **Percer les trous pour les chevilles** (voir fig. C).
- **Nettoyer la surface d'application du joint** (voir fig D).
- **Montage:** (Voir fig.D).
  - Enfoncer les chevilles (1)
  - Appliquer le joint (2) ex.silicone, sur la cuve (3).
  - Presser la cuve contre le plan de travail et procéder à sa fixation avec les griffes de fixation (4) et les vis (5).
  - Eliminer l'excédent de produit d'étanchéité.
- **Attention:** sur des plans de travail en pierre ou en granit, n'utiliser que du silicone neutre.

## I Istruzioni d'incasso

- **Effettuare l'intaglio sul piano di lavoro** (vedi fig. A).  
Verificare la posizione del foro per il miscelatore (1) e per il saltarello (2) prima di effettuare l'intaglio (vedi fig. A).
- **Posizione degli elementi di fissaggio** (vedi fig. B).
- **Eseguire i fori per le bussole** (vedi fig. C).
- **Pulire la superficie (6) da sigillare** (vedi fig. D).
- **Montaggio:** (vedi fig. D).
  - Inserire bussole (1)
  - Applicare il materiale sigillante (2) (es. silicone) sul lavello (3).
  - Premere il lavello contro il piano e fissarlo con gli appositi tiranti (4) e viti (5)
  - Eliminare l'eventuale sigillante in eccesso.
- **Attenzione:** Per piani di lavoro in pietra o in granito si consiglia di utilizzare salicone antimuffa, neutro e trasparente.