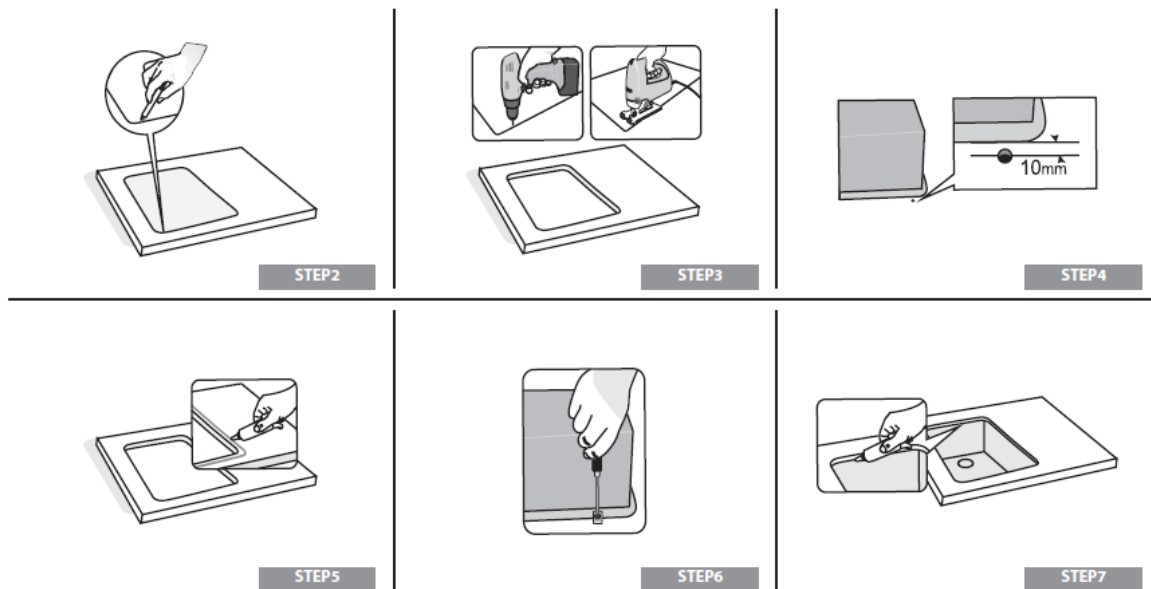


MONTAGEANWEISUNG FÜR UNTERBAUSPÜLEN



Wir empfehlen die Montage des Waschbeckens von einem Fachmann durchführen zu lassen.

Bitte **NICHT** die Montageanleitungen von Zusatzbecken verwenden.

Folgendes wird benötigt:

- Augen-und Ohrenschutz
- Schablone (in der Lieferung enthalten)
- 4-16 Haken mit Schraubengewinde M6 (in der Lieferung enthalten)
- Schleifpapier
- Transparentes flüssiges Silikon
- Hammer
- Bohrer mit 10mm Aufsatz & Stop für eine stabile Bohrung
- Säge (Stichsäge)
- Schraubenzieher

Achtung: Die Haken sind in der Anzahl 4-16, je nach der Länge des Waschbeckens und sind in der Schachtel für alle Waschbecken-Modelle beinhaltet.

- Schritt 1** Bevor Sie mit der Montage beginnen, sorgen Sie dafür, dass die Schablone in gutem Zustand ist und parallel zu den Kanten der Arbeitsplatte liegt.
- Schritt 2** Legen Sie die Schablone genau an die Stelle der Arbeitsplatte, auf der Sie das Waschbecken montieren möchten und zeichnen Sie mit einem Bleistift den Umriss der Schablone auf. Achten Sie dabei darauf, dass die Funktion der Schranktüren oder anderer Sanitäranlagen (Wasserhahn, Rohre usw.) dabei nicht beeinträchtigt werden und sorgen Sie vor der Montage für deren Aussparung.
- Schritt 3** Scheiden Sie die Umrisse der Schablone bei der Arbeitsplatte aus. Anschließend schleifen Sie die Schnittflächen der Aussparung mit Schleifpapier, so dass sie eine glatte Oberfläche erhalten. Die Schablone dient immer als Vorlage. Die Endform der Aussparung wird dem Produkt entsprechend gestaltet.
- Schritt 4** Setzen Sie das Waschbecken auf die untere Seite der Arbeitsplatte. Markieren Sie mit einem Bleistift einen Abstand von 10mm zum Umriss des Waschbeckens, die genauen Stellen an denen Sie die Bohrungen für die Schrauben vornehmen werden, so wie es auf der Zeichnung der Schablone abgebildet wird. Die Bohrungen für die Schrauben müssen einen Abstand von 10mm zum Umriss des Waschbeckens haben und 20mm tief sein.
- Schritt 5** Füllen Sie die Bohrungen mit einem für Schrauben geeigneten Klebstoff aus, so dass der Zusammenhalt der Schrauben mit dem entsprechenden Material (Marmor, Granit usw.) gewährleistet ist. Setzen Sie die Schrauben in die Bohrungen ein. Lassen Sie das Klebemittel gut trocknen, bevor Sie mit der Montage fortfahren. Legen Sie an der Unterseite des Umrisses der Aussparung, an der Kontaktstelle zum Waschbecken, eine reichliche Silikon-Schicht aus.
- Schritt 6** Richten Sie das Waschbecken zentral in der Aussparung aus und drehen die Hacken fest. Drehen Sie die Schrauben mit einem einfachen Schraubendreher fest, da der Druck eines elektrischen Schraubendrehers das Waschbecken verschieben kann.

Schritt 7 Füllen Sie jegliche Öffnung zwischen Arbeitsplatte und Waschbecken mit Silikon aus. Verwenden Sie ein feuchtes Tuch, um das überschüssige Silikon entlang der Verbindungsstelle von Waschbecken und Arbeitsplatte zu entfernen.